

# ALLMACHT GOTTES



**CONNECT ZOLLIKOFEN**

Gott und Menschen zugewandt



»Mir ist alle Macht im Himmel und auf der Erde gegeben. Darum geht zu allen Völkern und macht die Menschen zu meinen Jüngern; tauft sie auf den Namen des Vaters, des Sohnes und des Heiligen Geistes und lehrt sie, alles zu befolgen, was ich euch geboten habe. Und seid gewiss: Ich bin jeden Tag bei euch, bis zum Ende der Welt.«

Matthäus 28, 18-20

*»Ich bin das Alpha und das Omega, der Ursprung und das Ziel aller Dinge, sagt Gott, der Herr, der ist, der war und der kommt, der allmächtige Herrscher.«*

Offenbarung 1, 8





» Oder kann sich jemand in Schlupfwinkeln verbergen, und ich, ich sähe ihn nicht?, spricht der HERR. Bin ich es nicht, der den Himmel und die Erde erfüllt?, spricht der HERR.«

Jeremia 23, 24

Gott

Zeit



» Denn eines müssen wir wissen: Gottes Wort ist lebendig und voller Kraft. Das schärfste beidseitig geschliffene Schwert ist nicht so scharf wie dieses Wort, das Seele und Geist und Mark und Bein durchdringt und sich als Richter unserer geheimsten Wünsche und Gedanken erweist. Kein Geschöpf ist vor Gott verborgen; alles liegt offen und ungeschützt vor den Augen dessen da, dem wir Rechenschaft geben müssen.«

Hebräer 4, 12-13





**Gottes Wille erschafft.  
Unser Wille wählt.**

Freie Wille →  
Möglichkeit zur  
echten Liebe







# Gott lieben oder nicht?

CONNECT ZOLLIKOFEN - Gott und Menschen zugewandt



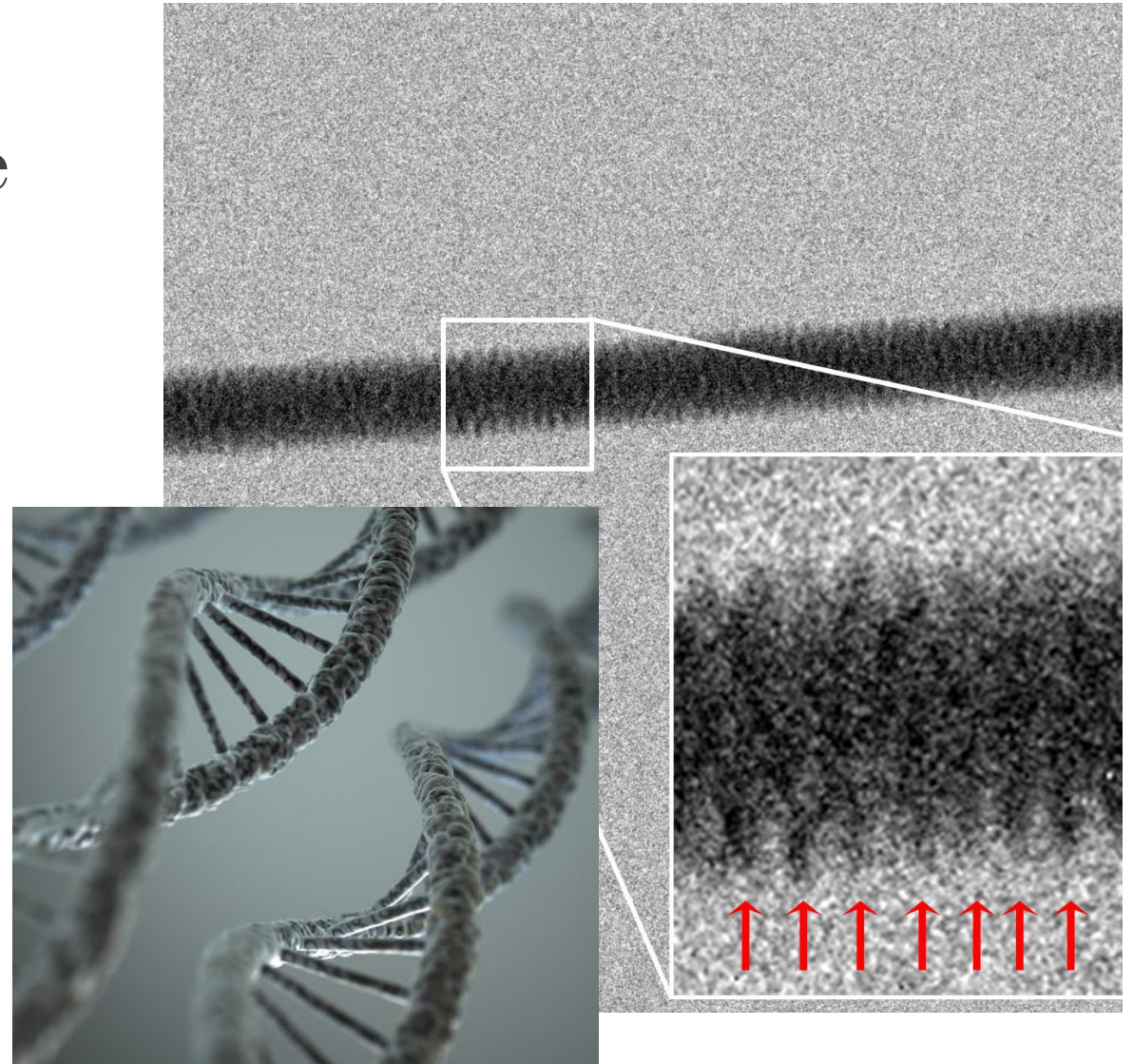
» Seit der Erschaffung der Welt sind seine Werke ein sichtbarer Hinweis auf ihn, den unsichtbaren Gott, auf seine ewige Macht und sein göttliches Wesen. [...]«

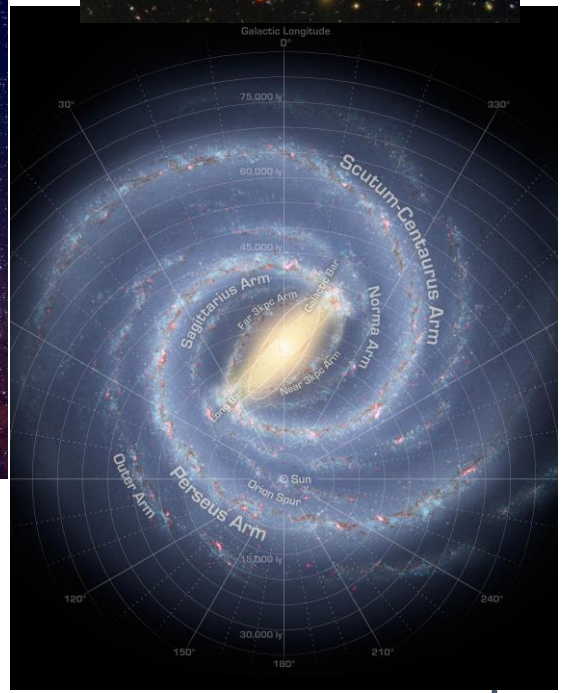
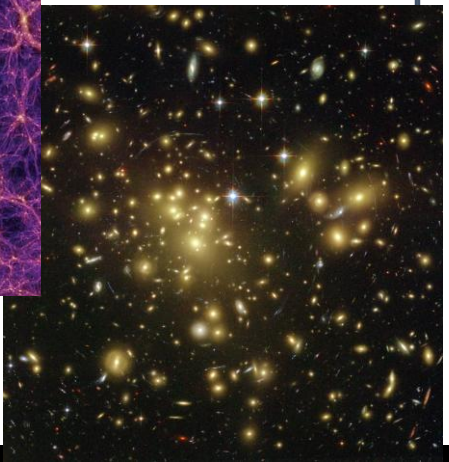
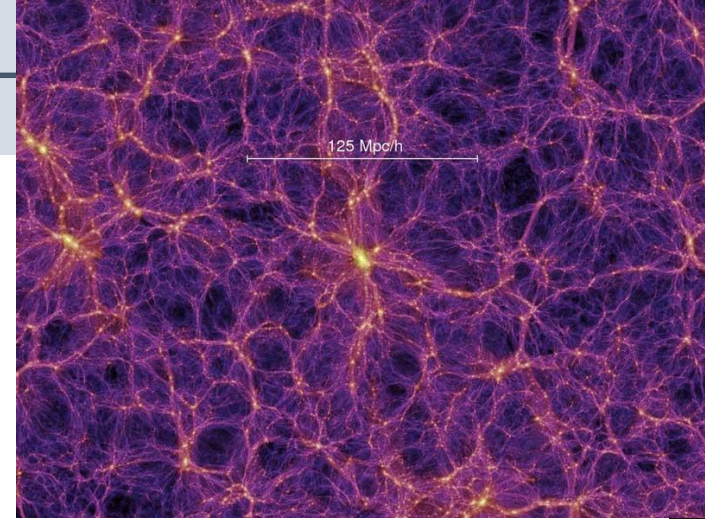
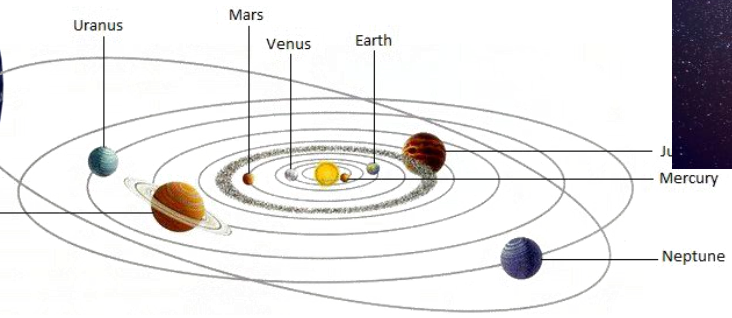
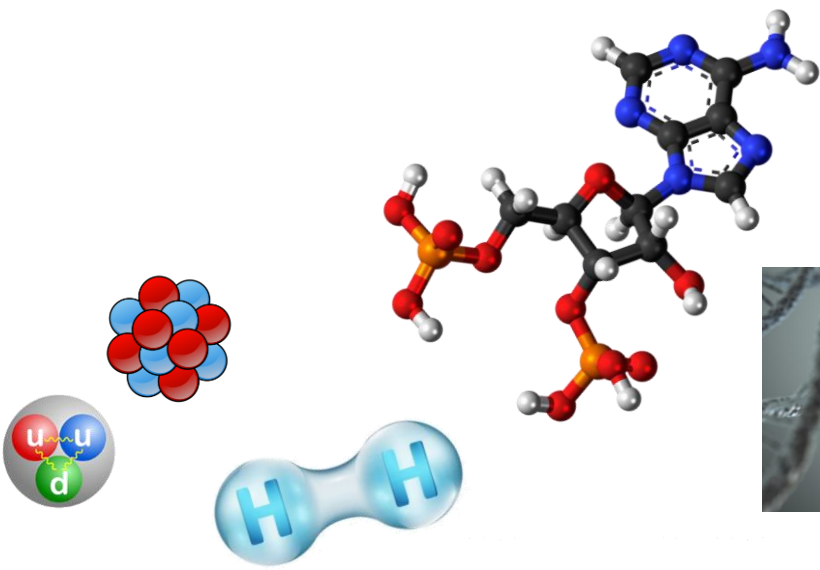
Römer 1, 20

# DNA Desoxyribonukleinsäure

Er tat N

Dieser Satz macht Sinn.





# Mathematik & Naturgesetze

$$\frac{\partial}{\partial a} \ln f_{a, \sigma^2}(\xi_1) = \frac{(\xi_1 - a)}{\sigma^2} f_{a, \sigma^2}(\xi_1) = \frac{1}{\sqrt{2\pi\sigma}}$$

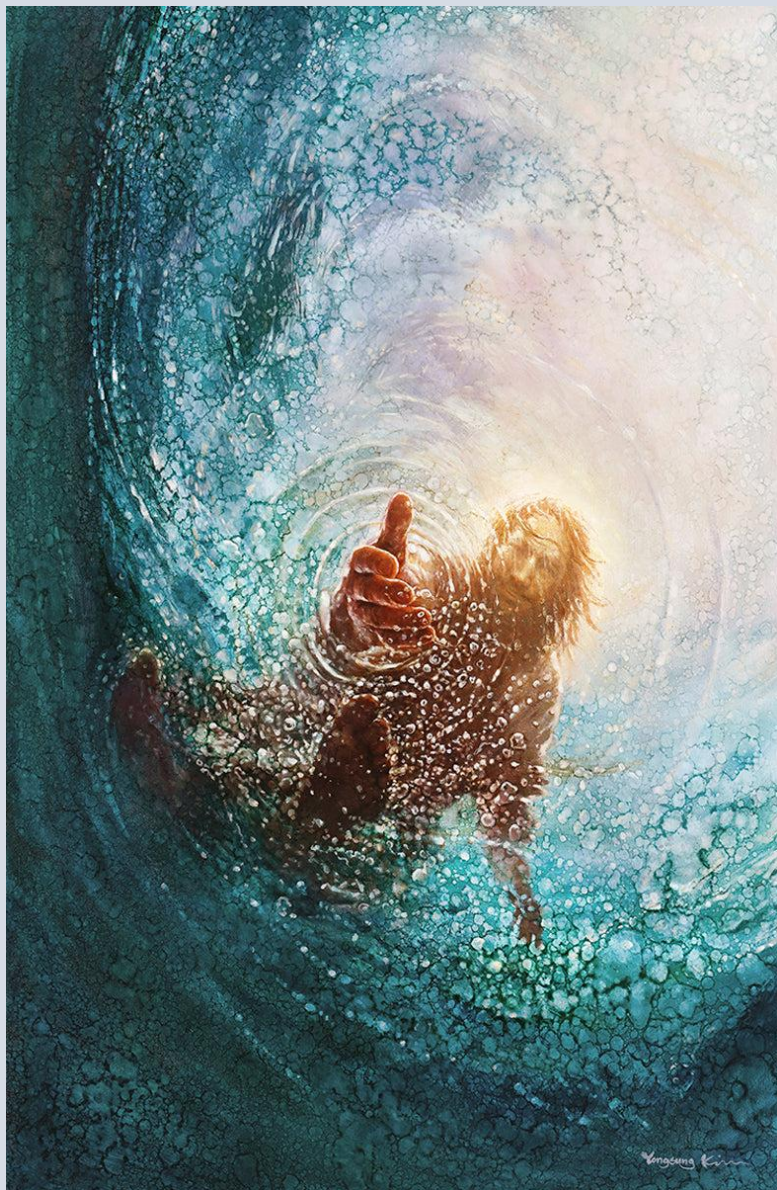
$$\int_{\mathbb{R}_n} T(x) \cdot \frac{\partial}{\partial \theta} f(x, \theta) dx = M \left( T(\xi) \cdot \frac{\partial}{\partial \theta} \ln L(\xi, \theta) \right)$$

$$\int_{\mathbb{R}_n} T(x) \cdot \left( \frac{\partial}{\partial \theta} \ln L(x, \theta) \right) \cdot f(x, \theta) dx = \int_{\mathbb{R}_n} T(x) \cdot \left( \frac{\frac{\partial}{\partial \theta} f(x, \theta)}{f(x, \theta)} \right) dx$$

$$\frac{\partial}{\partial \theta} M(T(\xi)) = \frac{\partial}{\partial \theta} \int_{\mathbb{R}_n} T(x) f(x, \theta) dx = \int_{\mathbb{R}_n} \frac{\partial}{\partial \theta} T(x) f(x, \theta) dx$$

Mein Papa ist der  
Stärkste.





CONNECT ZOLLIKOFEN - Gott und Menschen zugewandt

»[...]Ich bin der  
Weg und die  
Wahrheit und das  
Leben; niemand  
kommt zum Vater  
denn durch mich.«

Matthäus 11, 27